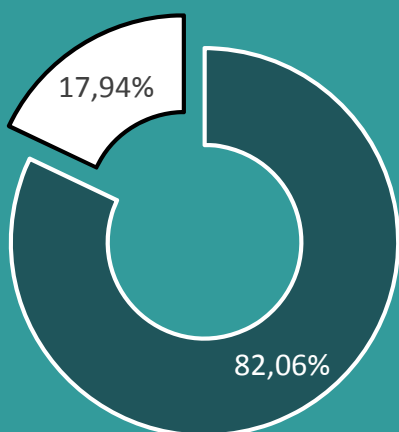
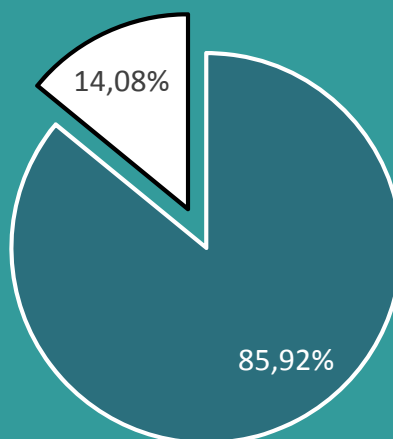


Rendiment dels estudiants quadrimestre de tardor 2016-2017

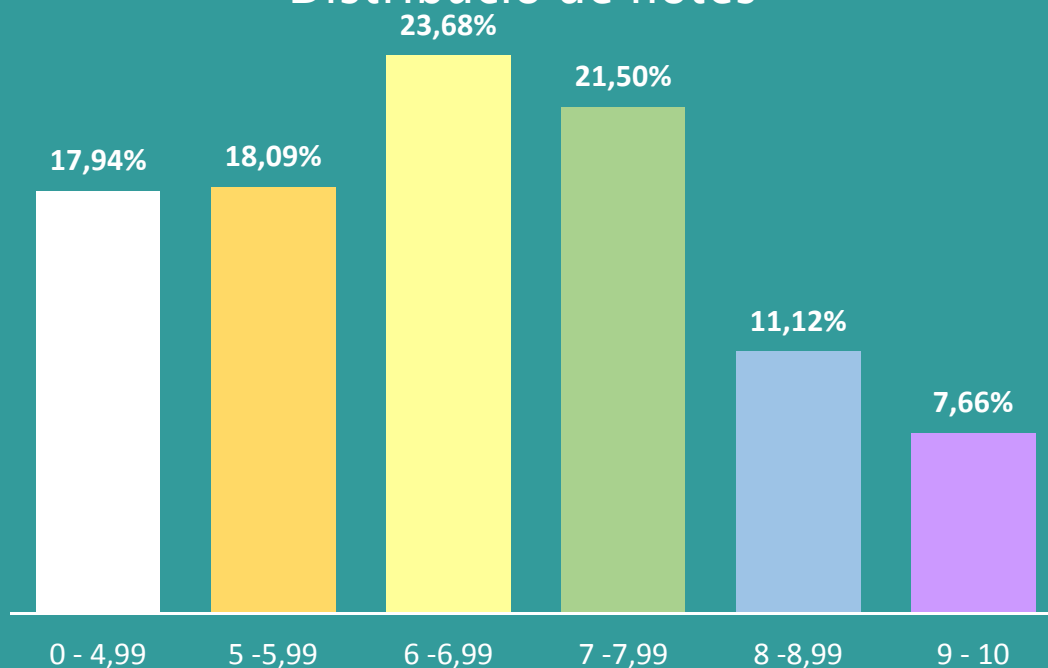
El 82,06% dels estudiants aproven



El 85,92% dels estudiants aproven
en primera convocatòria



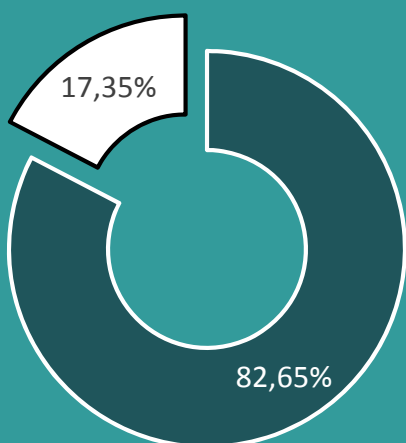
Distribució de notes



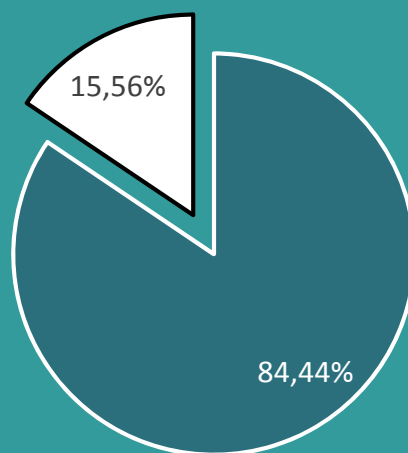
Font de les dades: base de dades PRISMA, Universitat Politècnica de Catalunya.
Elaborat pel Gabinet Tècnic de l'Escola Tècnica Superior d'Arquitectura del Vallès.

Rendiment dels estudiants quadrimestre de primavera 2015-2016

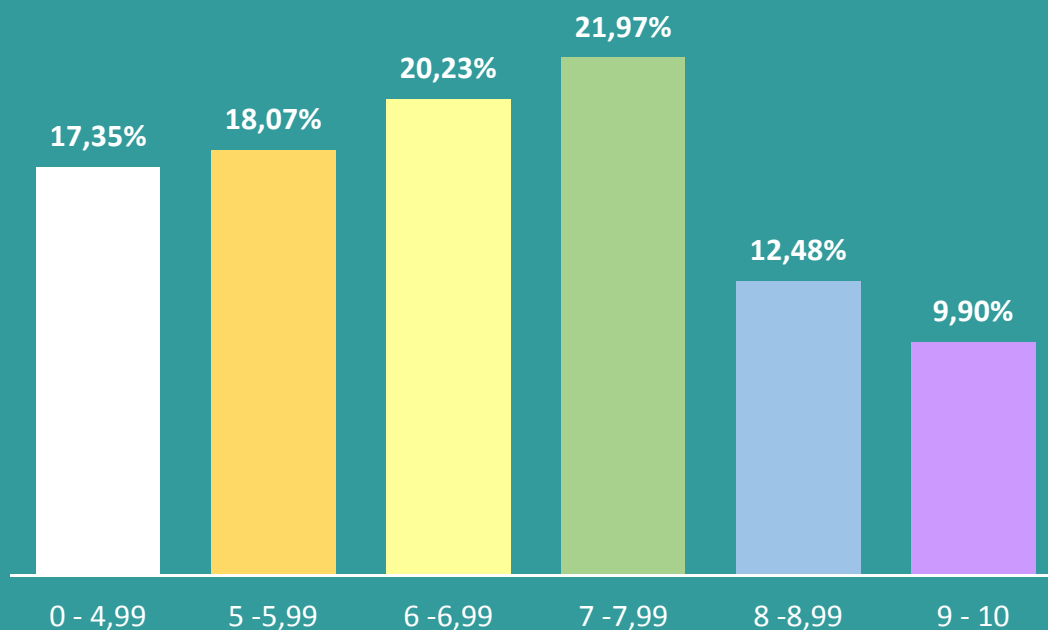
El 82,65% dels estudiants aproven



El 84,44% dels estudiants aproven
en primera convocatòria



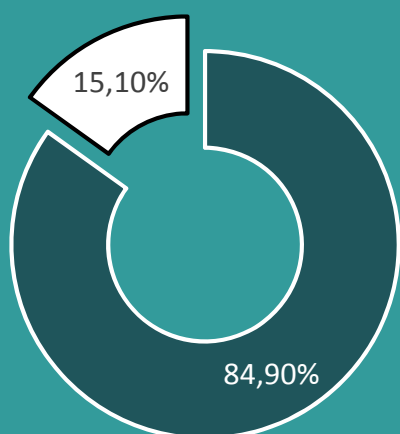
Distribució de notes



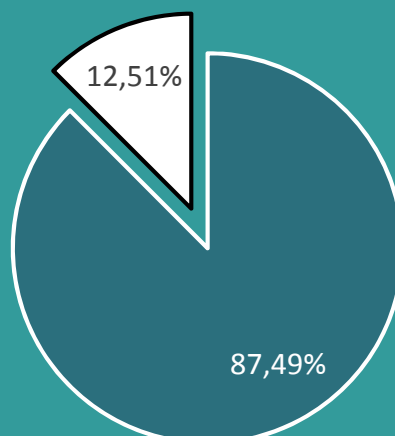
Font de les dades: base de dades PRISMA, Universitat Politècnica de Catalunya.
Elaborat pel Gabinet Tècnic de l'Escola Tècnica Superior d'Arquitectura del Vallès.

Rendiment dels estudiants quadrimestre de tardor 2015-2016

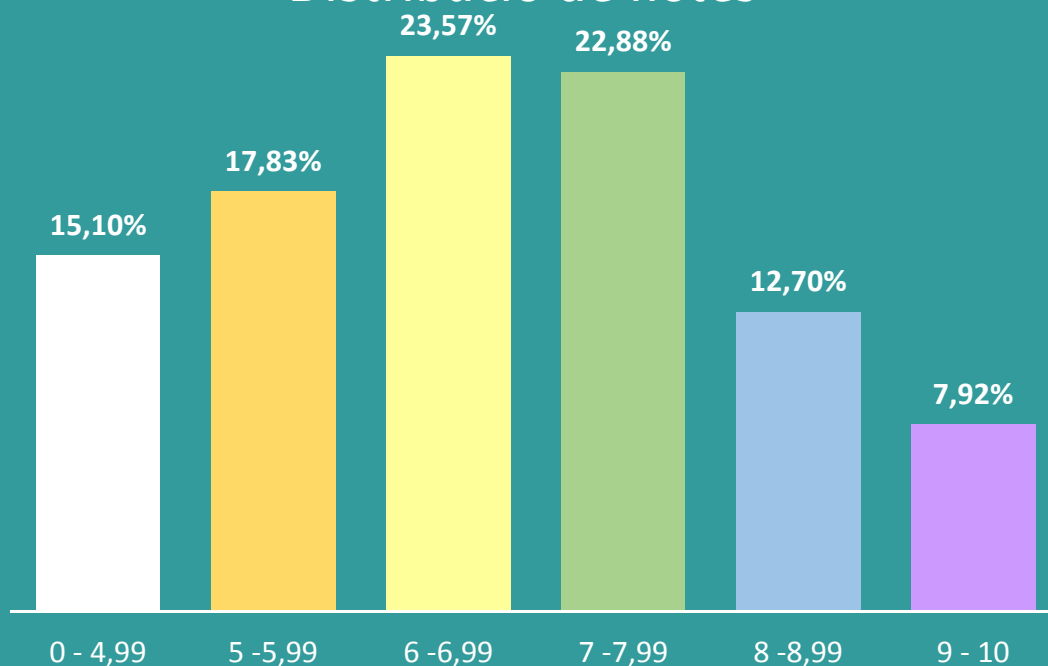
El 84,90% dels estudiants aproven



El 87,49% dels estudiants aproven
en primera convocatòria



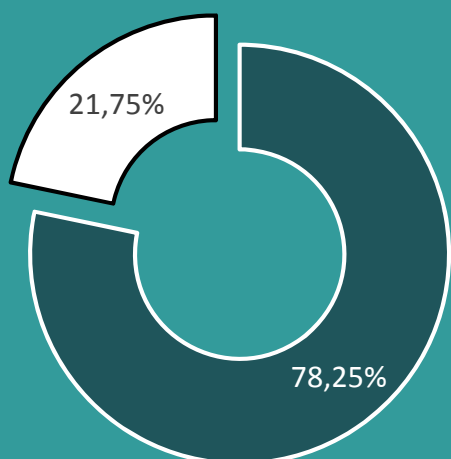
Distribució de notes



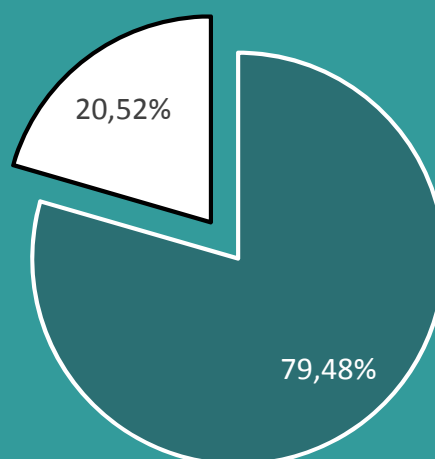
Font de les dades: base de dades PRISMA, Universitat Politècnica de Catalunya.
Elaborat pel Gabinet Tècnic de l'Escola Tècnica Superior d'Arquitectura del Vallès.

Rendiment dels estudiants quadrimestre de primavera 2014-2015

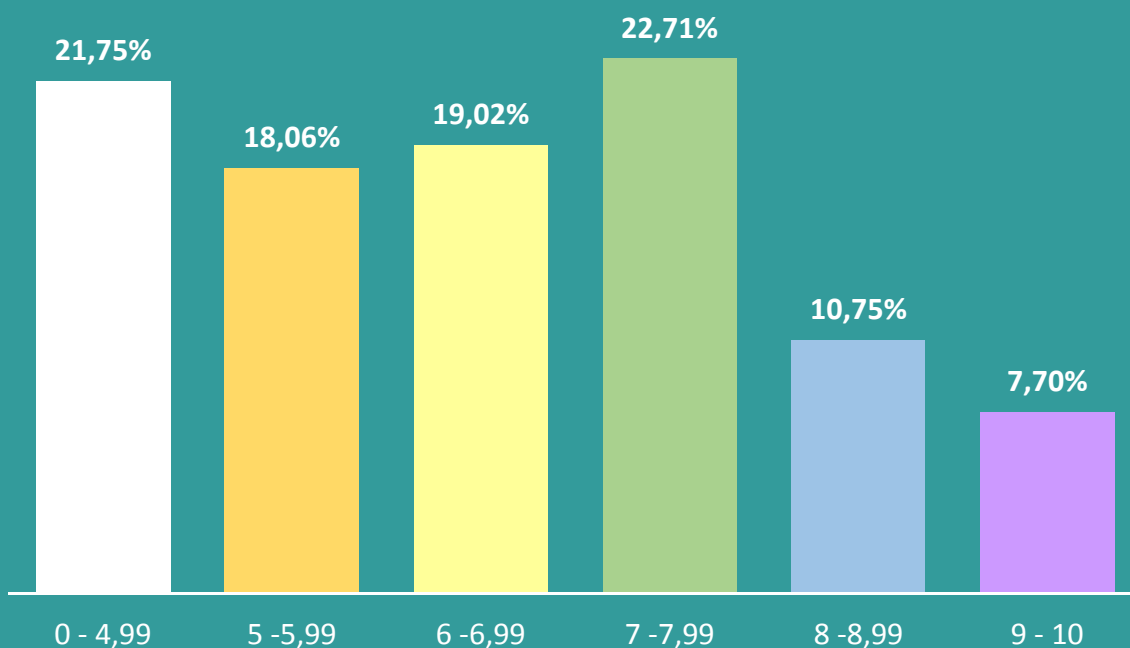
El 78,25% dels estudiants aproven



El 79,48% dels estudiants aproven
en primera convocatòria



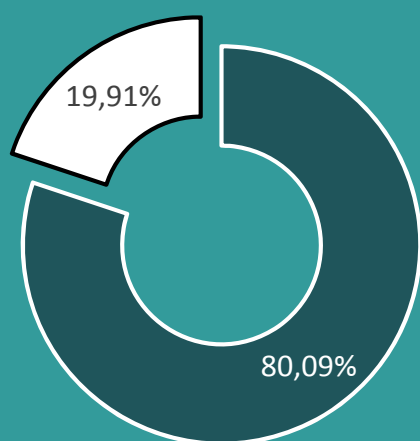
Distribució de notes



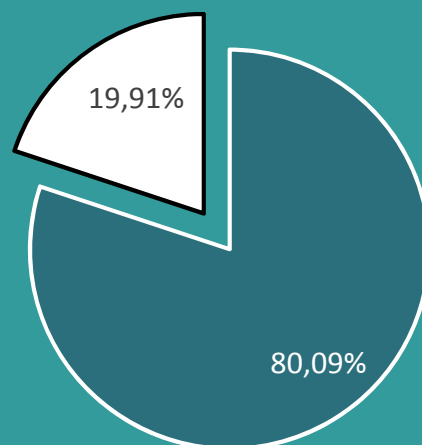
Font de les dades: base de dades PRISMA, Universitat Politècnica de Catalunya.
Elaborat pel Gabinet Tècnic de l'Escola Tècnica Superior d'Arquitectura del Vallès.

Rendiment dels estudiants quadrimestre de tardor 2014-2015

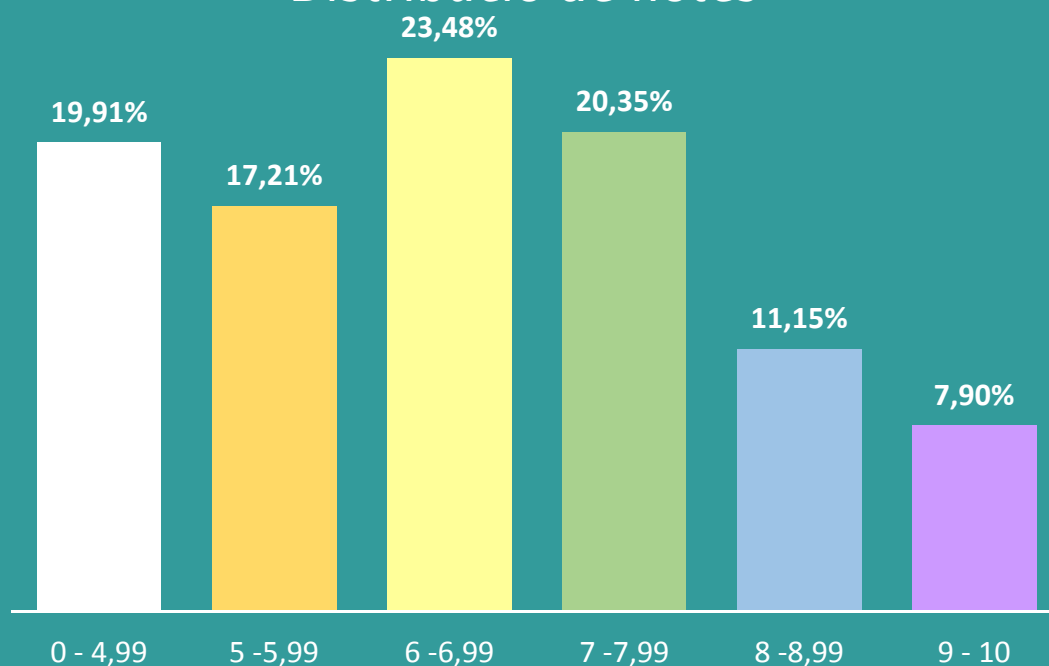
El 80,09% dels estudiants aproven



El 80,09% dels estudiants aproven
en primera convocatòria



Distribució de notes



Font de les dades: base de dades PRISMA, Universitat Politècnica de Catalunya.
Elaborat pel Gabinet Tècnic de l'Escola Tècnica Superior d'Arquitectura del Vallès.